

**RADIAL FAN WITH FORWARD CURVED BLADES**

Радиальный вентилятор с вперед загнутыми лопатками

Radialventilator mit vorwärts gekrümmten Schaufeln

Wentylator promieniowy z łopatkami pochyłonymi do przodu



Motor type:

Voltage / Напряжение / Spannung / Napięcie znamionowe:

Maximum pressure / Полное давление / Maximaler Druck / Spręż max.:

Max. air flow / Макс. производ. / Max Luftfördermenge / Wydatek max.:

Speed / Частота вращения / Drehzahl / Prędkość obrotowa:

Power input / Входная мощность / Leistungsaufnahme / Moc pobierana:

Weight / Масса / Gewicht / Masa:

Material of impeller / Материал ротора  
/ Laufradmateriал / Materiał wirnika:

Flange / Фланец / Flansche / Kołnierz:

*Size and holes can be adapted to the requirements*

*/ Размер и отверстия могут быть адаптированы к требованиям*

*/ Größe und Bohrungen kann den Anforderungen angepasst werden*

*/ Rozmiar i otwory mogą być dostosowane do wymagań*

Fan dimensions / Размеры вентилятора

/ Lüfterabmessungen / Wymiary wentylatora:

Connection diagram / Схема подключения

/ Anschlussbild / Schemat połączenia:

Curves / Характеристика / Curves / Charakterystyka:



R2E 160-AY50-26

230V/50Hz

630 Pa

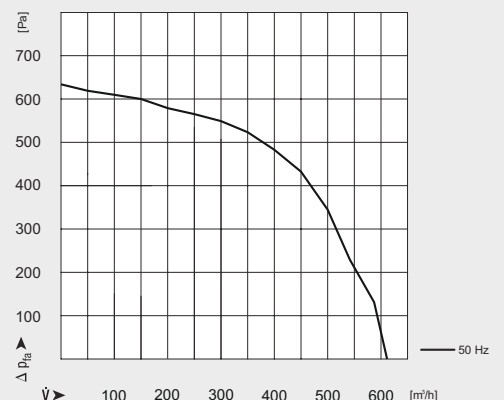
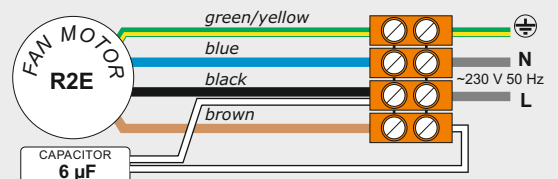
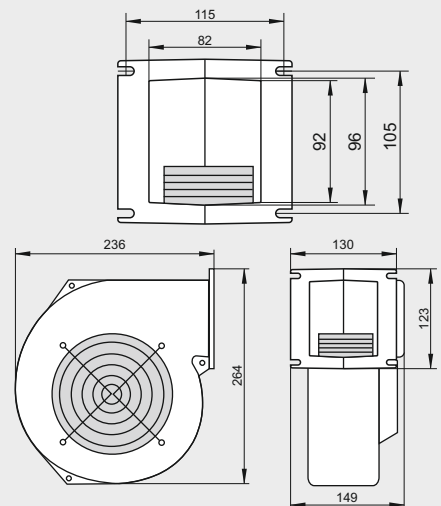
620 m<sup>3</sup>/h

2500 rpm

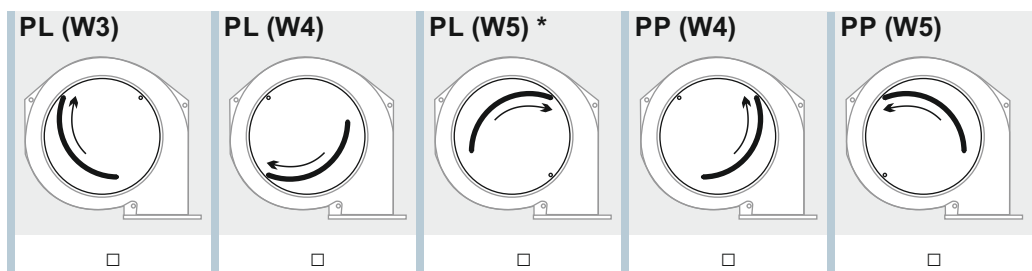
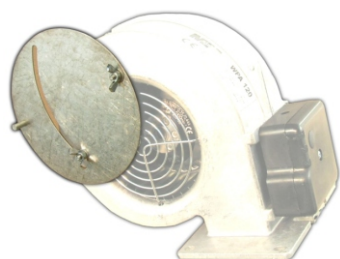
210 W

4,10 kg

galvanized steel / оцинкованная сталь  
/ verzinkter Stahl / stal cynkowa

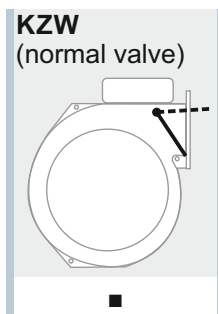


**Screen / Диафрагма / Blende / Przystłona:**



\* PL(W5) - collision with normal valve **KZW** and deep valve **KGL**

**Valve / Заслонка / Klappe / Klapka:**

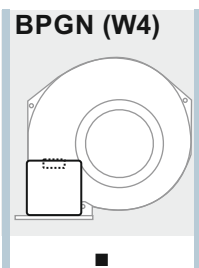
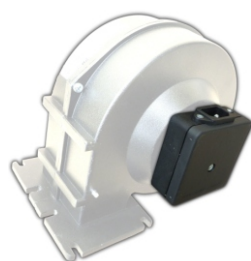


The valve with the largest coverage area of the outlet.

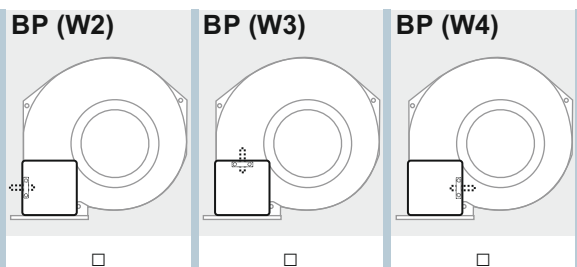
In the open position, sticking out a bit out of the housing.

**Terminal box / Клеммная коробка / Schaltschrank / Puszka elektryczna:**

Side assembly, with IEC socket



Side assembly, with hole for the power cord



**Power cable / Кабель питания / Stromkabel / Kabel sieciowy:**



- +0,15m
  - +0,30m
  - +0,80m
  - +1,60m
  - +2,00m
  - +2,50m
  - +3,00m
- 

**Housing painted / Корпус окрашен / Cover lackiert / Malowana obudowa:**



- M**
- black
  - semi-gloss
  - powder coating
-